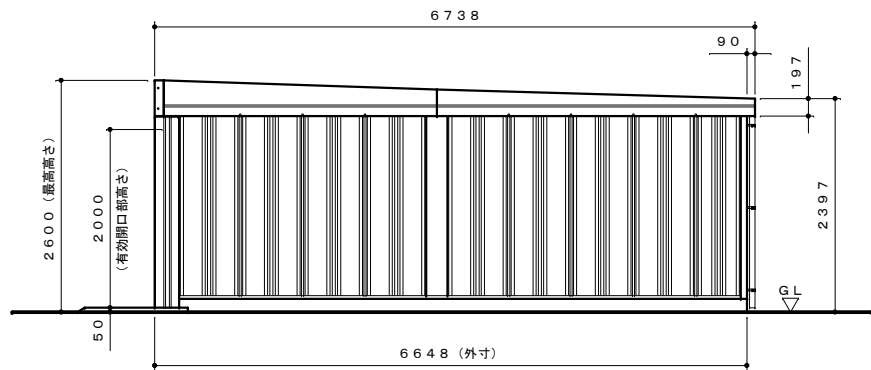
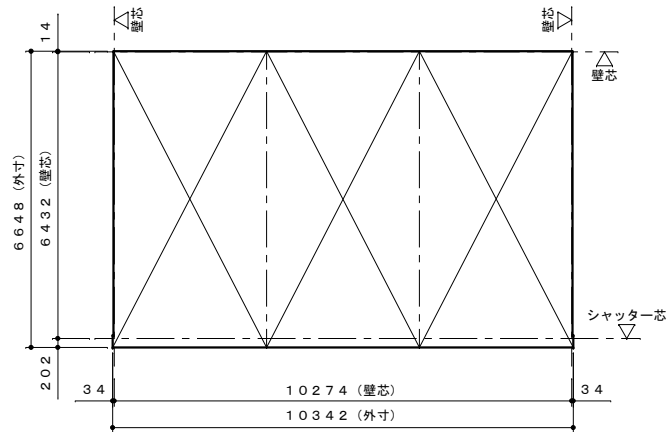


正面図 S=1:60

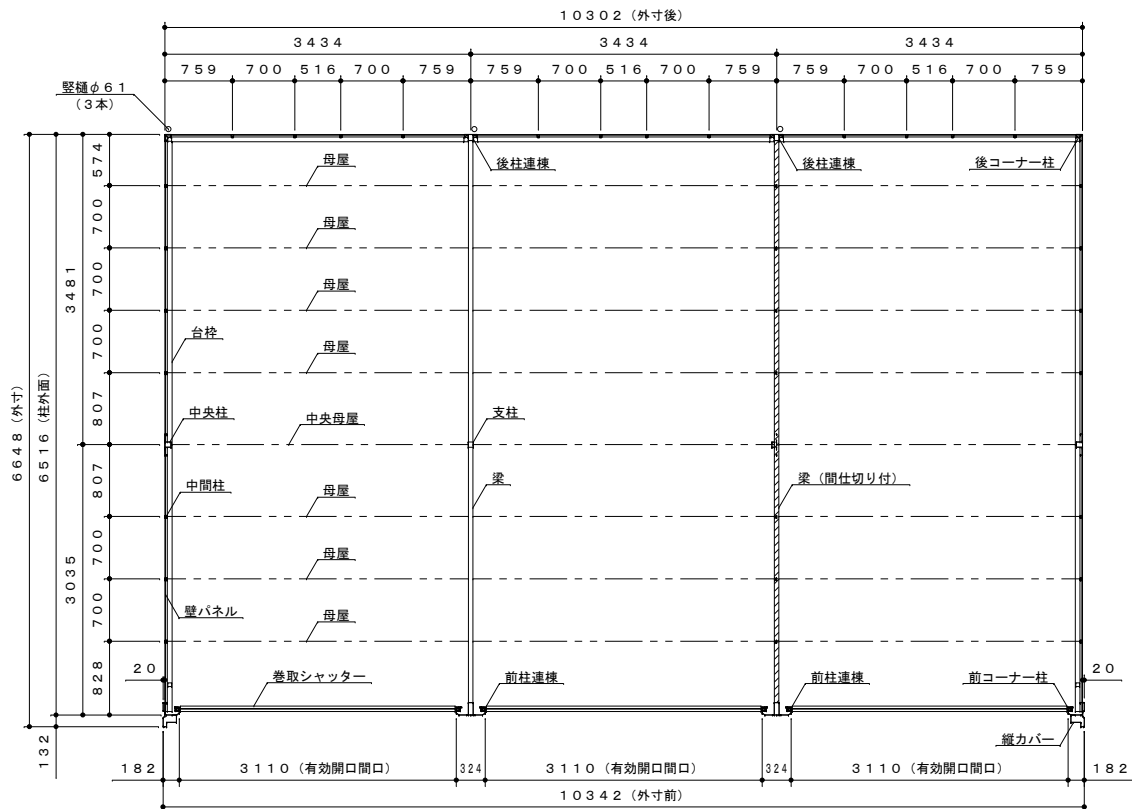


側面図 S=1:60

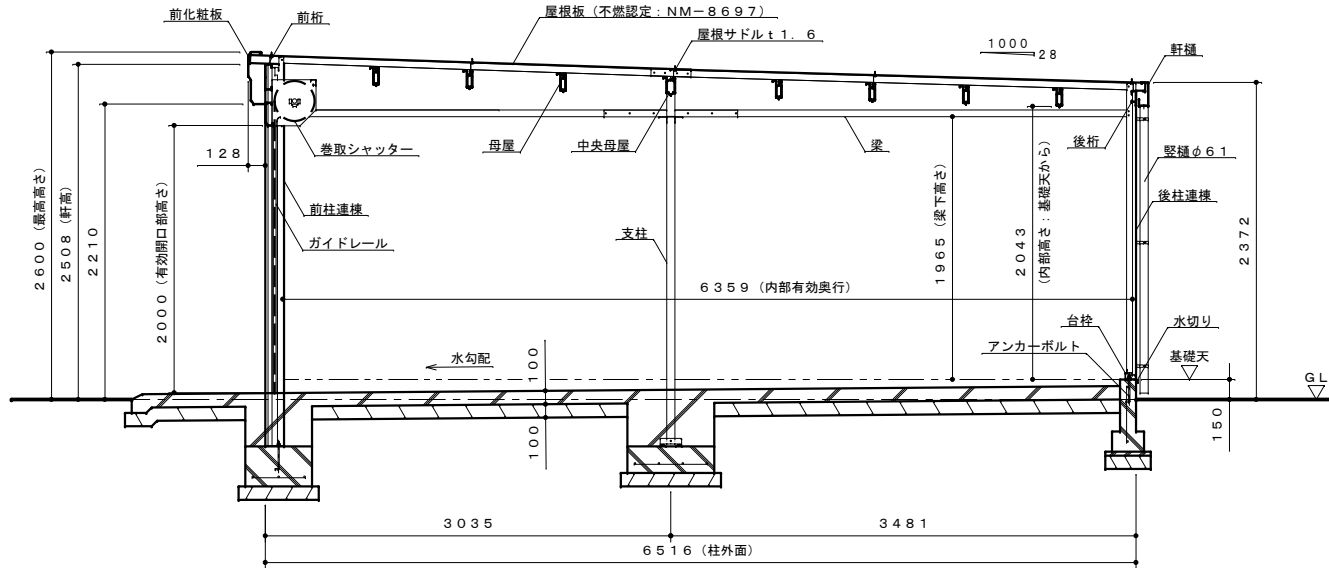


面積求積図 S=120

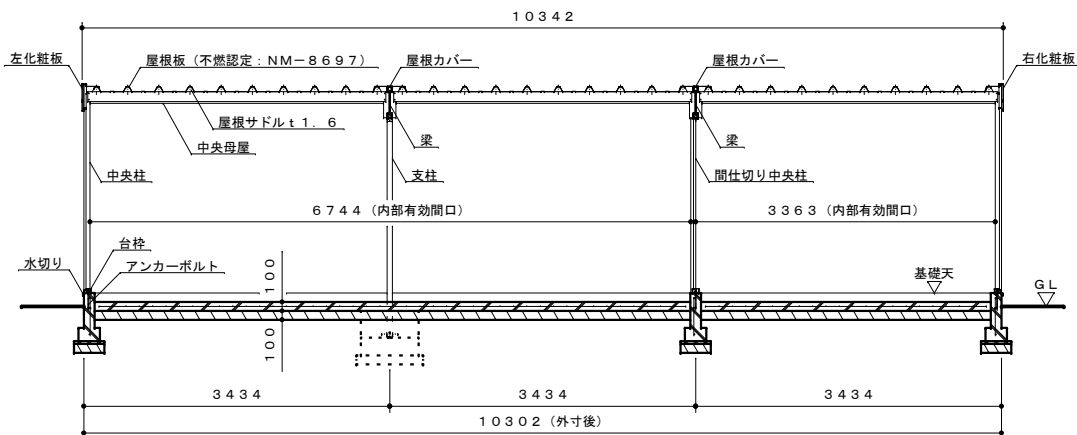
建築面積・床面積 10.274×6.432=66.08㎡(19.99坪)



平面図 S=1:60



側面断面図 S=1:40



正面断面図 S=1:60

#### 仕様概要

品名	サイズ	材質	仕上がり
台枠	t1.0	亜鉛鉄板:SGCC(JISG3302)	ポリエステル系樹脂塗装
前コーナ柱	t1.2	"	"
縦力バー	t0.8	"	"
後コーナ柱	t1.2	"	"
前柱連棟	t1.2(t1.6)	"	"
後柱連棟	t1.2(t1.6)	"	"
中央柱	t0.6(t1.2)	"	"
間仕切り中央柱	t0.6(t1.6)	"	"
支柱	□-60×60×2.3	亜鉛鉄板:STKR400(JISG3466)	"
中間柱	t1.2	ZAM:SGMCC(JISG3323)	"
前桁	t0.8	亜鉛鉄板:SGCC(JISG3302)	"
後桁	t0.8	"	"
母屋	t1.6	"	"
中央母屋	t1.6	"	"
前化粧板	t0.6	"	"
左右化粧板	t0.6	"	"
軒樋	t0.8	ZAM:SGMCC(JISG3323)	"
梁	□-50×50×1.6	ZAM:STKR400(JISG3466)	"
壁パネル	t0.4	亜鉛鉄板:SGCC(JISG3302)	"
巻取シャッター	t0.5	亜鉛鉄板:CGCC(JISG3312)	ポリエステル系樹脂ロールコート
ガイドレール	t1.0	"	"
水切り	t0.5	ガルバリウム鋼板:GLCC(JISG3322)	"
屋根板	t0.5	"	"
屋根力バー	t0.5	"	"
堅礎	φ61	塩化ビニール	"

注1. 結露減少型(Z型)は、屋根パネルの表面に発泡ポリエチレン貼りとなります。

#### 【設置可能地域】

基準風速V<34m/s以下、垂直積雪量100cm以下

名称

タクボガレージ「カールフォーマ スクード」  
YS-S3465 3連棟 仕様図  
(右側:間仕切り1ヶ所付き)

株式会社 田窪工業所

(2025. 8. 27.) 《用紙A2》